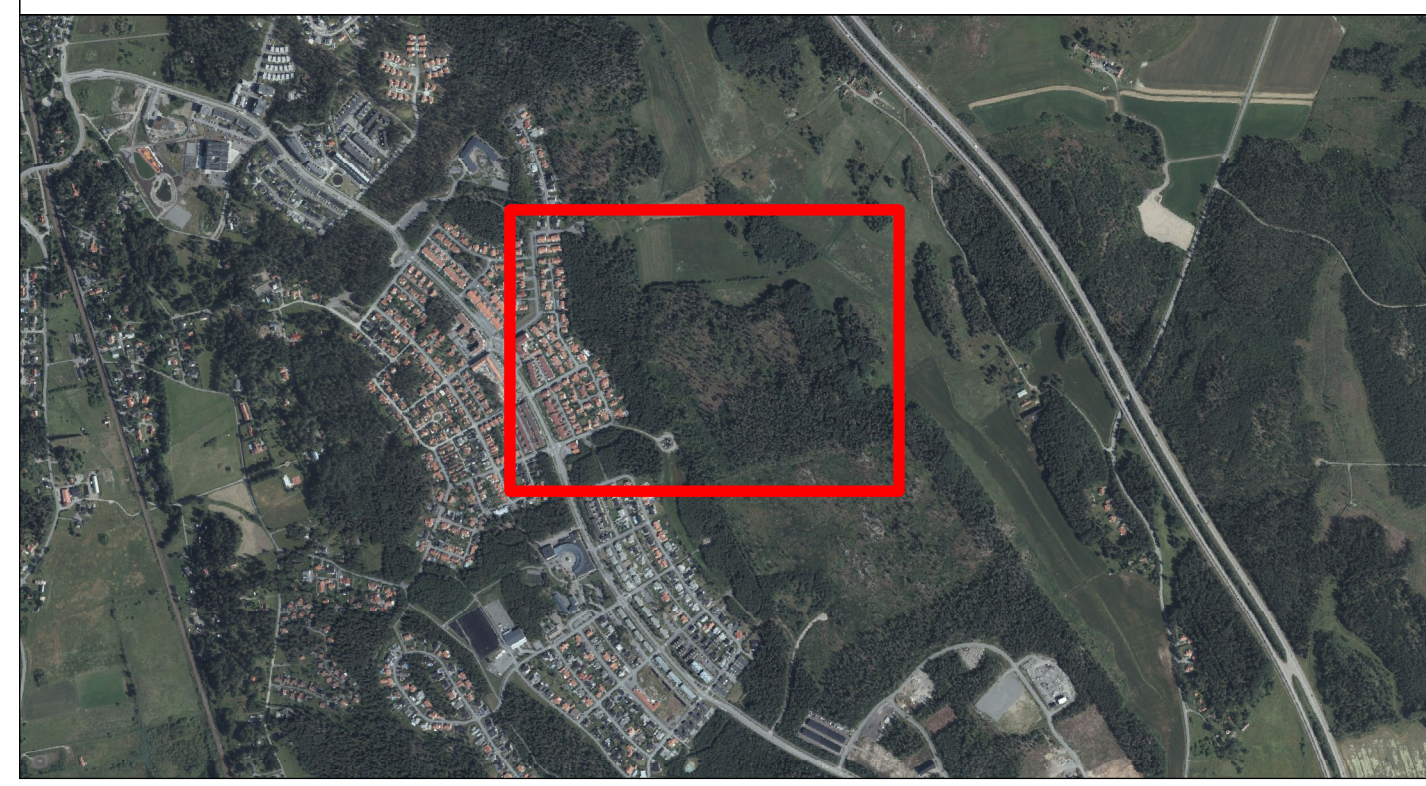


Skala 1:1 500 (A1)



Grundkartans beteckningar		Marktäcke, yta	
Fastighetsgränser	DETALJTYP	Funktion	Byggnad, takkant
--- Länsgräns	Byggnadstypa	--- Berg i dagen	Byggnad, husliv
--- Kommungräns	Altan	--- Åkerholme	Byggnad
--- Kommungräns 1:5	Balkong	--- Sjö	
--- Kommungräns 1:5	Brandmur	--- Vattenslag	
--- SÖDR	Förbindelsegång		
--- Traktgräns	Skåp		
--- Traktgräns 1:5	Trappa		
--- Fastighetsgräns	Uterum		
--- Fastighetsgräns 1:5	Övrigt		
--- Fastighetsbestånd	Övrigt		
--- Tämningsgräns för fastighetsindelning	Övrigt		
--- Tämningsgräns för fastighetsgräns 1:5	Övrigt		

PLANBESTÄMMELSER	
Följande gäller inom områden med nedanstående beteckningar.	
Endast angiven användning och utformning är tillåten.	
Där beteckning saknas gäller bestämmelsen inom hela planområdet.	
GRÄNSBETECKNINGAR	
---	Planområdesgräns
---	Användningsgräns
---	Egenskapsgräns
+	Egenskapsgräns och administrativ gräns
ANVÄNDNING AV MARK OCH VATTEN	
Allmänna platser med kommunalt huvudmannaskap	
GATA	Gata, PBL 4 kap. 5 § 1 st 2 p.
NATUR	Naturområde, PBL 4 kap. 5 § 1 st 2 p.
Kvartersmark	
B	Bostäder, PBL 4 kap. 5 § 1 st 3 p.
E	Tekniska anläggningar, PBL 4 kap. 5 § 1 st 3 p.
EGENSKAPSBESTÄMMELSER FÖR KVARTERSMARK	
Omfattning	
e ₁ 22,5%	Största bruttoarea är angivet värde i % av fastighetsarean inom egenskapsområdet. Utöver detta får ett fristående uthus/garage med en största byggnadsarea om 50 kvm uppföras. Enplanshus får dock vara maximalt 220 kvm i byggnadsarea., PBL 4 kap. 11 § 1 st 1 p.
e ₂ 40,0%	Största byggnadsarea är angivet värde i % av fastighetsarean inom egenskapsområdet, PBL 4 kap. 11 § 1 st 1 p.
0,0	Högsta nockhöjd är angivet värde i meter, PBL 4 kap. 11 § 1 st 1 p.
Utformning	
α	Minsta takvinkel är angivet värde i grader, PBL 4 kap. 16 § 1 st 1 p.
f ₁	Endast radhus, parhus eller kedjehus, PBL 4 kap. 16 § 1 st 1 p.
f ₂	Endast friliggande villor, PBL 4 kap. 16 § 1 st 1 p.
Utförande	
b ₁	Marken får inte härdgöras, PBL 4 kap. 16 § 1 st 1 p.
Placering	
p ₁	Huvudbyggnad ska placeras minst 4,5 meter från fastighetsgräns, PBL 4 kap. 16 § 1 st 1 p.
p ₂	Komplementbyggnad ska placeras minst 2,0 meter från fastighetsgräns, PBL 4 kap. 16 § 1 st 1 p.
p ₃	Byggnad ska placeras minst 6,0 meter från allmän plats, PBL 4 kap. 16 § 1 st 1 p.
p ₄	Byggnad får sammanbyggas i fastighetsgräns, PBL 4 kap. 16 § 1 st 1 p.
p ₅	Byggnad ska placeras minst 4,0 meter från fastighetsgräns, PBL 4 kap. 16 § 1 st 1 p.
Mark	
n ₁	Markens höjd får inte ändras, PBL 4 kap. 10 §
Fastighet	
d ₁ 800	Minsta fastighetsstorlek är angivet värde i kvadratmeter, PBL 4 kap. 18 § 1 st
d ₂ 1200	Största fastighetsstorlek är angivet värde i kvadratmeter, PBL 4 kap. 18 § 1 st
ADMINISTRATIVA BESTÄMMELSER	
Genomförandetid	
Genomförandetiden är 10 år från den dag planen vinner laga kraft., PBL 4 kap. 21 §	
Markreservat för allmännyttiga ändamål	
u ₁	Markreservat för allmännyttiga underjordiska ledningar. Kvartersmark, PBL 4 kap. 6 §
Markreservat för gemensamhetsanläggningar	
g ₁	Markreservat för gemensamhetsanläggning. Kvartersmark, PBL 4 kap. 18 § 1 st
ILLUSTRATIONER	
---	Illustrationslinje - Streckad
---	Illustrationstext



Till planen hör:	Fastighetsförteckning	Bullerutredning	Arkiologisk utredning
Planprogram	Grundkarta	Geoteknisk utredning	Översiktlig VA-utredning
Planbeskrivning	Samrådsredogörelse	Miljöteknisk utredning	Naturinventering
Illustrationsplan	Granskningsutlåtande	Dagvattenutredning	Ekosystemtjänstanlys
Detaljplan för			
Träfallet			
Del av Vrå 1:3 m.fl.			
Knivsta kommun, Uppsala län			
Andree Dage Planhandläggare		Moa Odin Planchef	
Allmänt råd:		Plan- och bygglagen: PBL (2010:900)	
Samrådshandling		Instans	
Beslutsdatum		2020-12-14	
Samråd		SUN	
Granskning		SUN	
Antagande		SUN	
Laga kraft			
Diarienummer: SBK 2019-000004			
Laga kraftbeteckning:			

Koordinatsystem
Plan: SWEREF99 18 00
Höjd: RH2000

